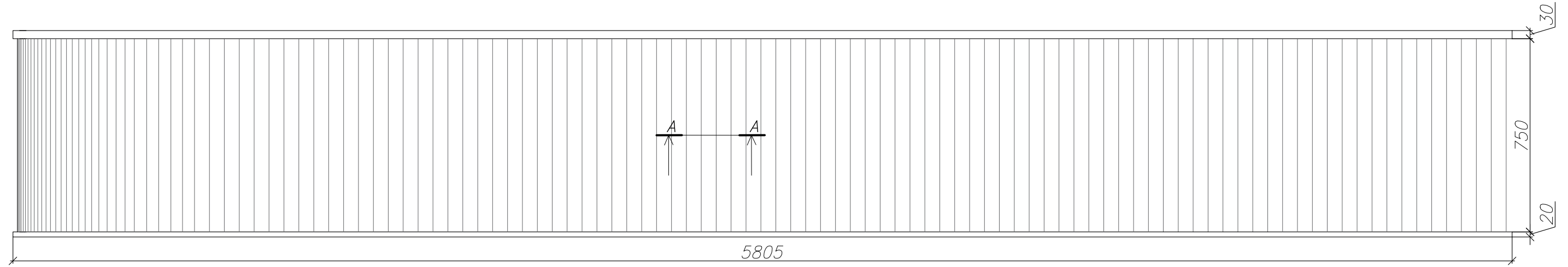
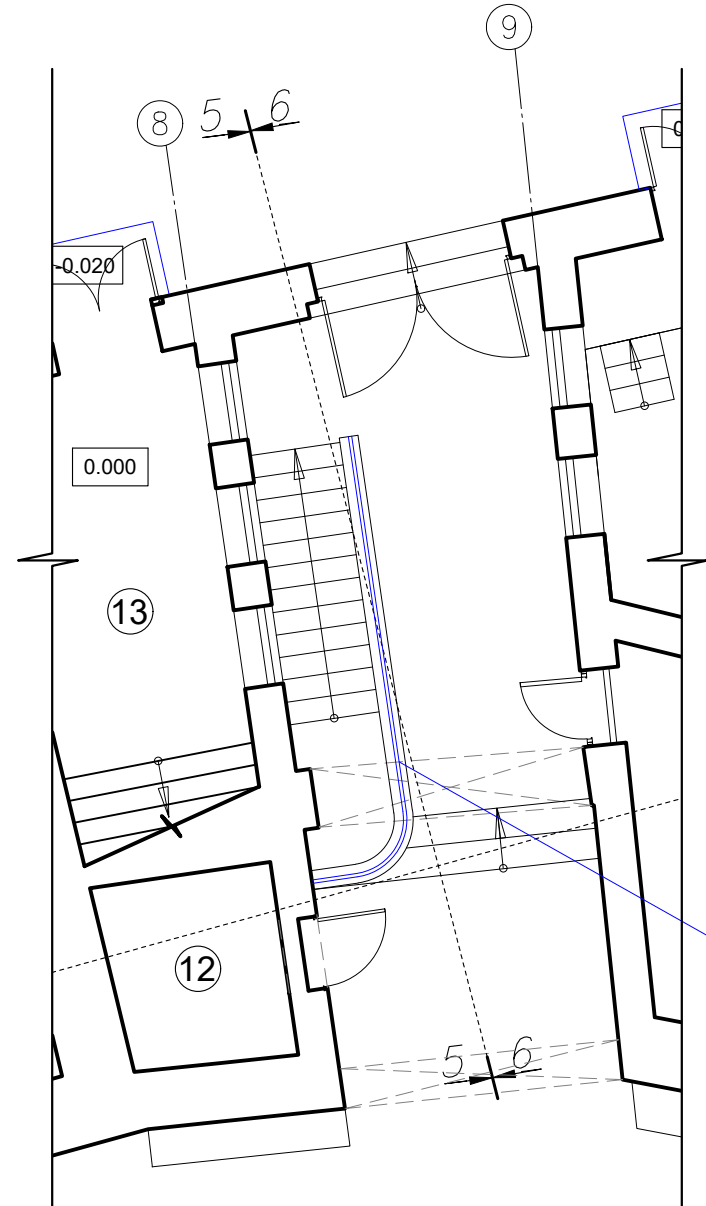


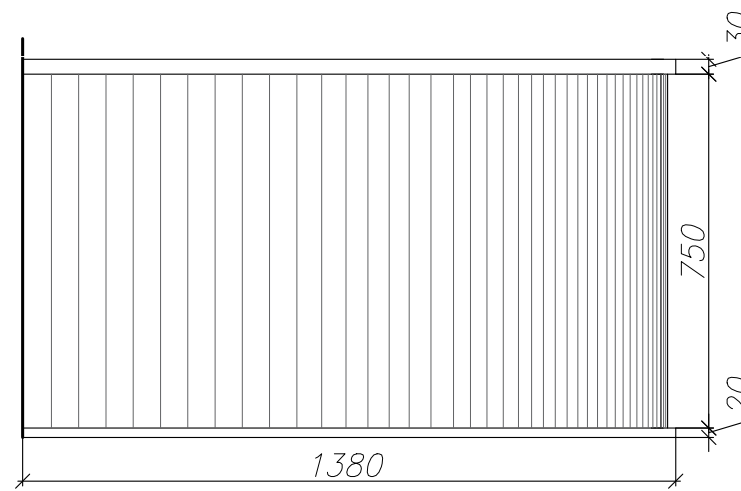
Общий вид ограждения прямка в осях E-M. М 1:16



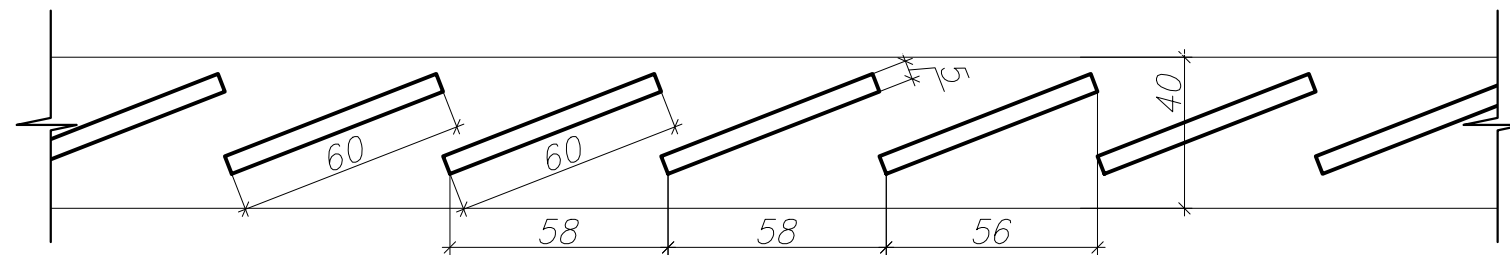
Фрагмент плана 1-го этажа. М 1:100



Общий вид ограждения прямка в осях 8-9. М 1:16



Сечение А-А М 1:2



Аналог ограждения



Местоположение ограждения спуска в подвал

Общие указания:

1. Точный сортамет используемого металла может быть скорректирован исполнителем по согласованию с автором проекта.
2. Образцы ограждения согласовать с автором проекта.

						Договор: 5388-КР-25 от 22.10.2025г.				
						ОКН «Дом, в котором осенью 1897 года по весну 1899г. жил великий русский артист В.И.Качалов, в 90-х годах в доме помещались «номера для приезжих Михайлова», РТ, г.Казань, ул.Дзержинского д.24				
Изм.	Кол.уч.	Лист	N док.	Подпись	Дата	Научно-проектная документация	Стадия	Лист	Листов	
ГИП		Пальмов		<i>[Signature]</i>			ЭП	105	105	
ГАП		Каримова		<i>[Signature]</i>						
Архит.-рест.		Егорова		<i>[Signature]</i>						
						Ограждение спуска в подвал по оси 8/9-E/M М 1:15		ИП Каримова А.Т.		
						2025г.				